



Företagarindikatorn

Mars 2025



Om undersökningen

Metod

Webbintervjuer inom ramen för allmänhetspanelerna Inziopanelen och Norstat.

Målgrupp

Enmansföretagare med omsättning på minst 250 000 kronor. Målgruppsstillhörighet konstaterades genom uppföljande frågor till egenföretagare om omsättning och antal som arbetar i företaget.

Antal intervjuer

600 intervjuer

Vägning

Resultaten vägdes avseende bransch.

Fältperiod

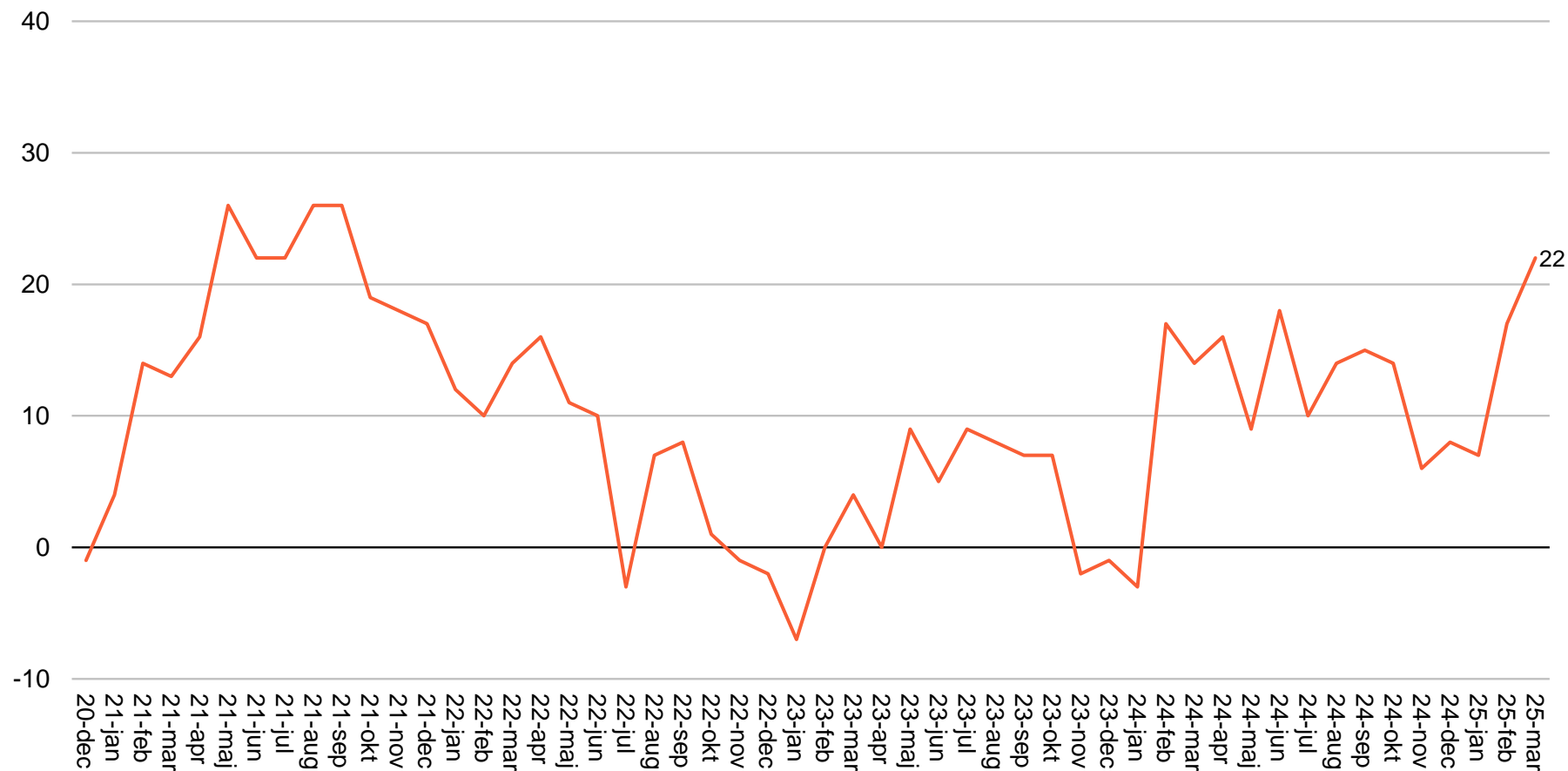
14 februari – 24 februari 2025

Företagarindikatorn

Hur tror du att din företagsverksamhet kommer att utvecklas under den närmaste tremånadersperioden?

Bas senaste omgången:
600 intervjuer
Tidigare omgångar 602 – 644 intervjuer per omgång

Balansmått = Andel som uppger en positiv utveckling minus andel som uppger en negativ utveckling.

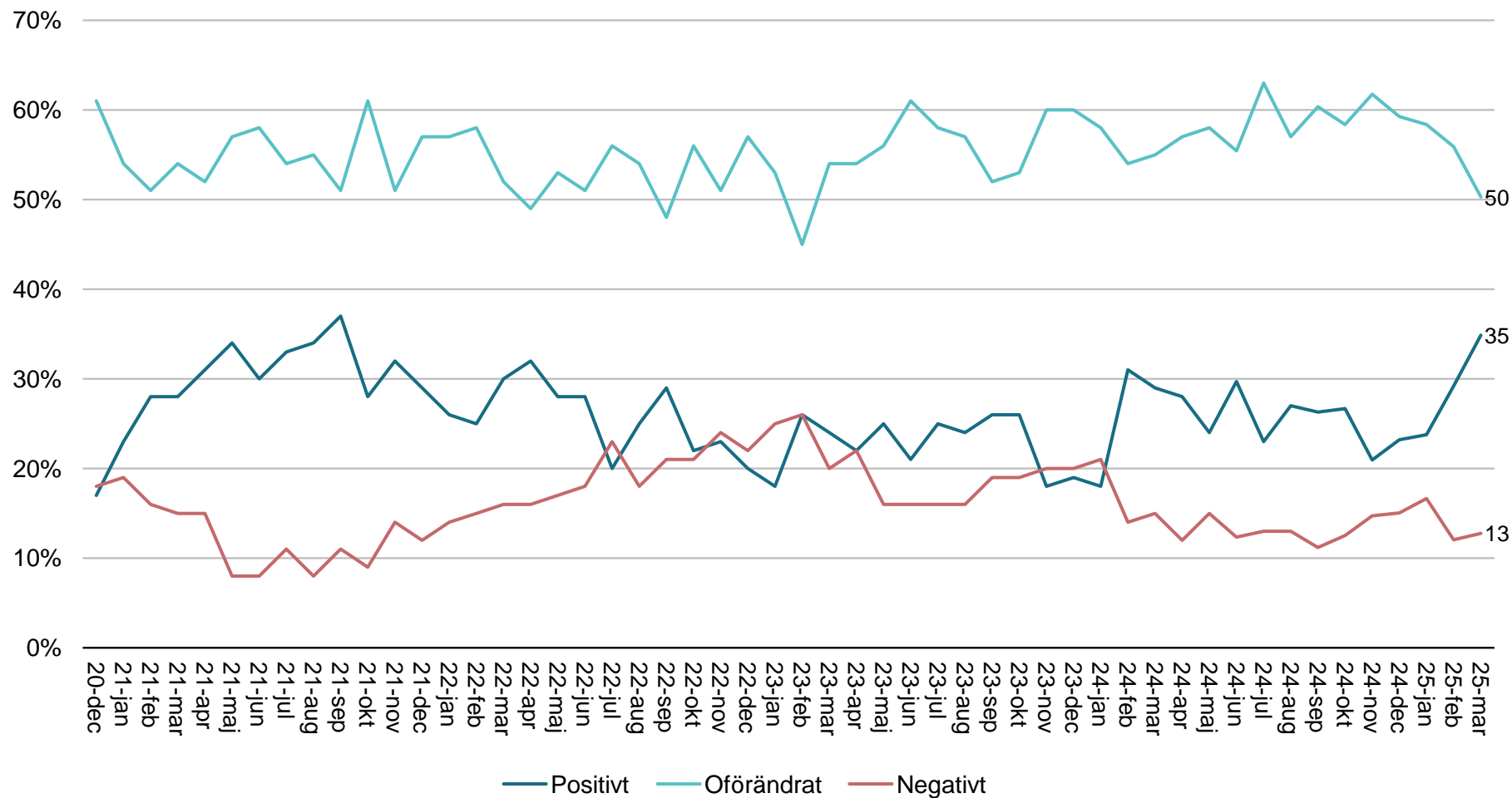


— Företagarindikatorn

Företagar- indikatorn

Hur tror du att din
företagsverksamhet kommer
att utvecklas under den
närmaste
tre månadersperioden?

Bas senaste omgången:
600 intervjuer
Tidigare omgångar 602 – 644
intervjuer per omgång

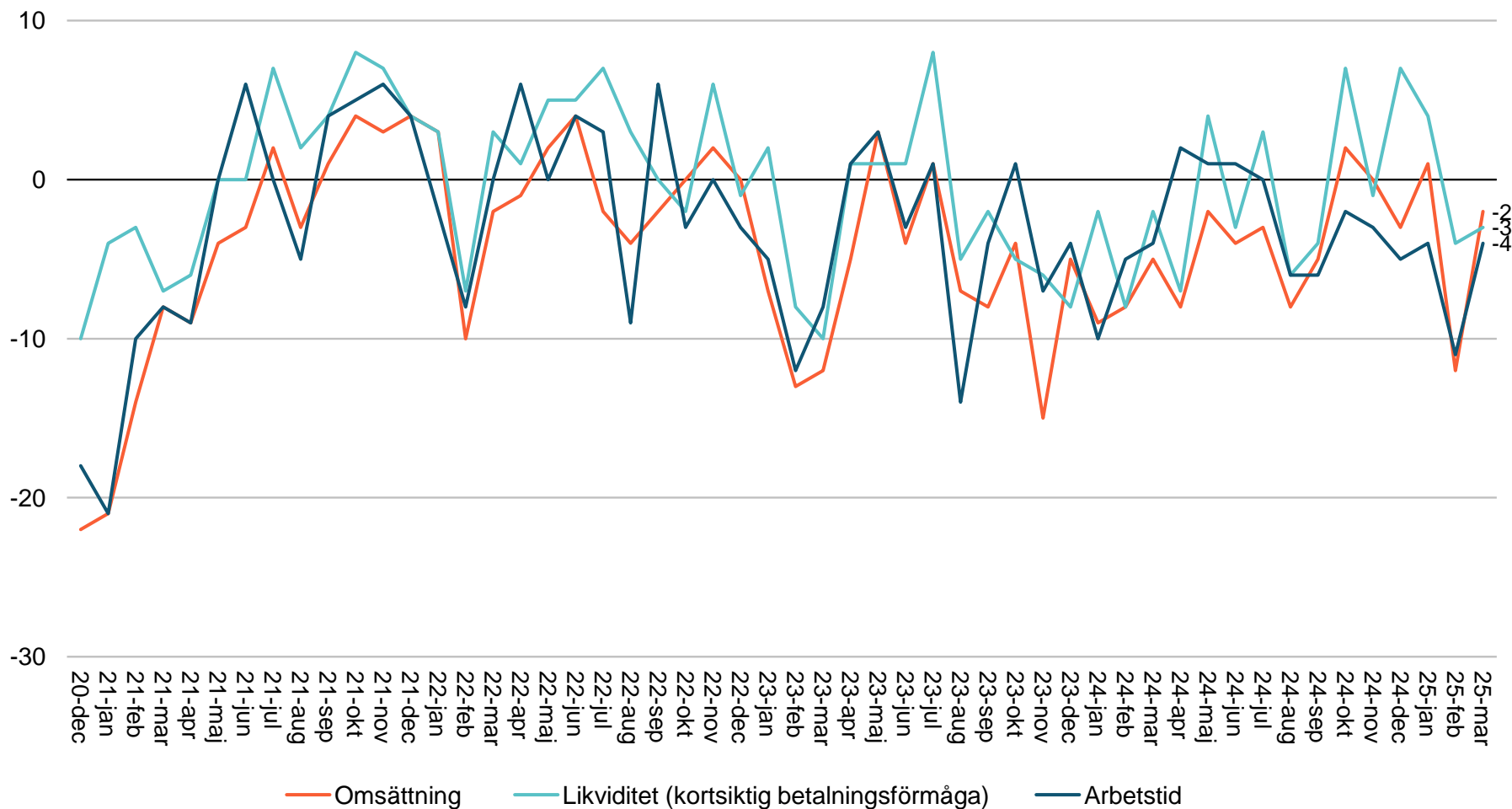


Utveckling av omsättning, likviditet, arbetstid

Hur har vart och ett av följande utvecklats i din verksamhet under den senaste månaden jämfört med den föregående?

Bas senaste omgången:
600 intervjuer
Tidigare omgångar 602 – 644 intervjuer per omgång

Balansmått = Andel som uppger att utvecklingen ökat minus andel som uppger att utvecklingen minskat.



Bilaga Företagarindikatorn

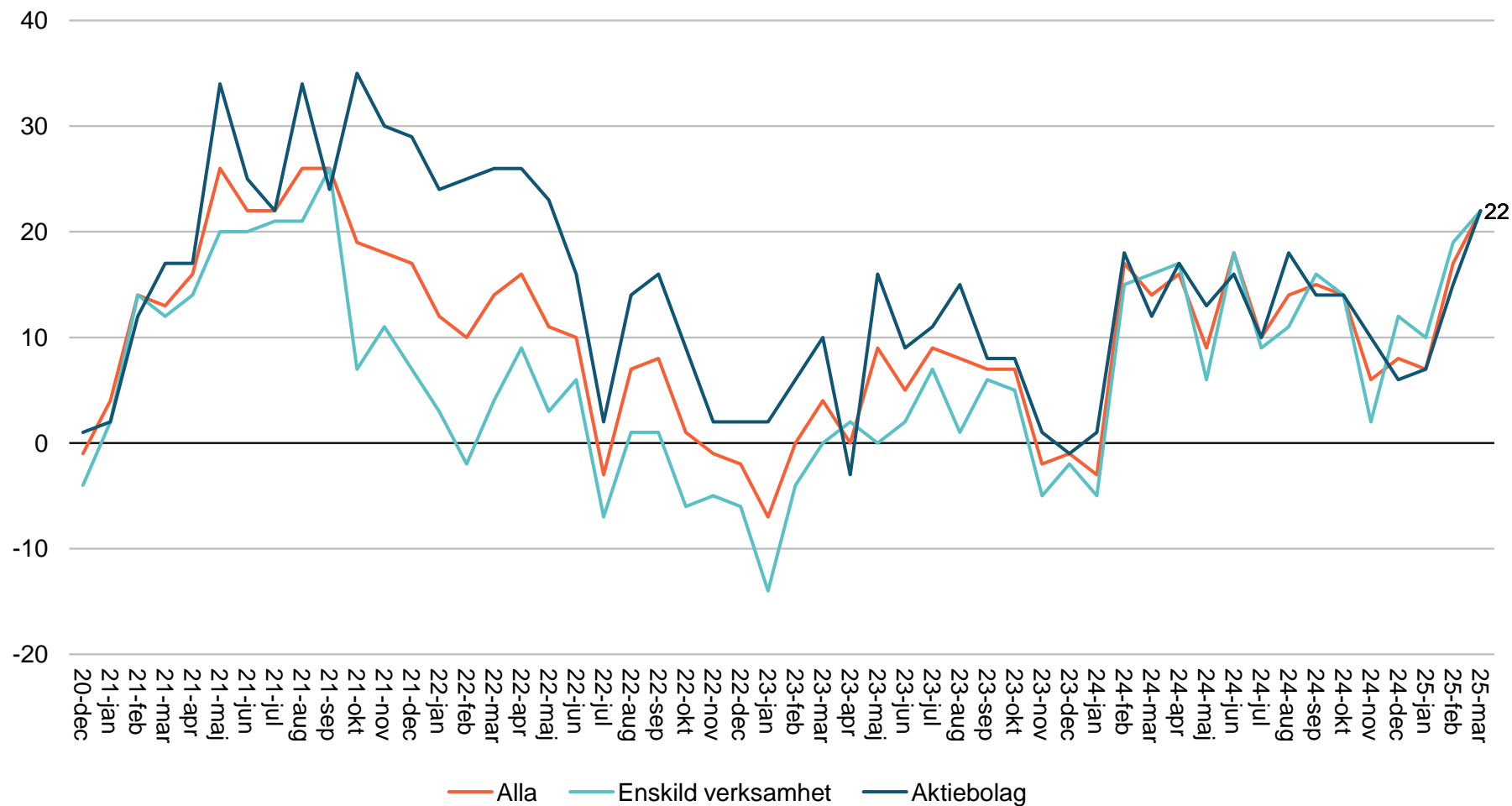
Företagar- indikatorn

Bolagsform

Hur tror du att din
företagsverksamhet kommer
att utvecklas under den
närmaste
tremånadersperioden?

Bas senaste omgången:
600 intervjuer
Tidigare omgångar 602 – 644
intervjuer per omgång

Balansmått = Andel som uppger en positiv utveckling minus andel
som uppger en negativ utveckling.



Företagar- indikatorn

Kön

Hur tror du att din
företagsverksamhet kommer
att utvecklas under den
närmaste
tremånadersperioden?

Bas senaste omgången:
600 intervjuer
Tidigare omgångar 602 – 644
intervjuer per omgång

Balansmått = Andel som uppger en positiv utveckling minus andel
som uppger en negativ utveckling.



Företagar- indikatorn

Utländsk bakgrund

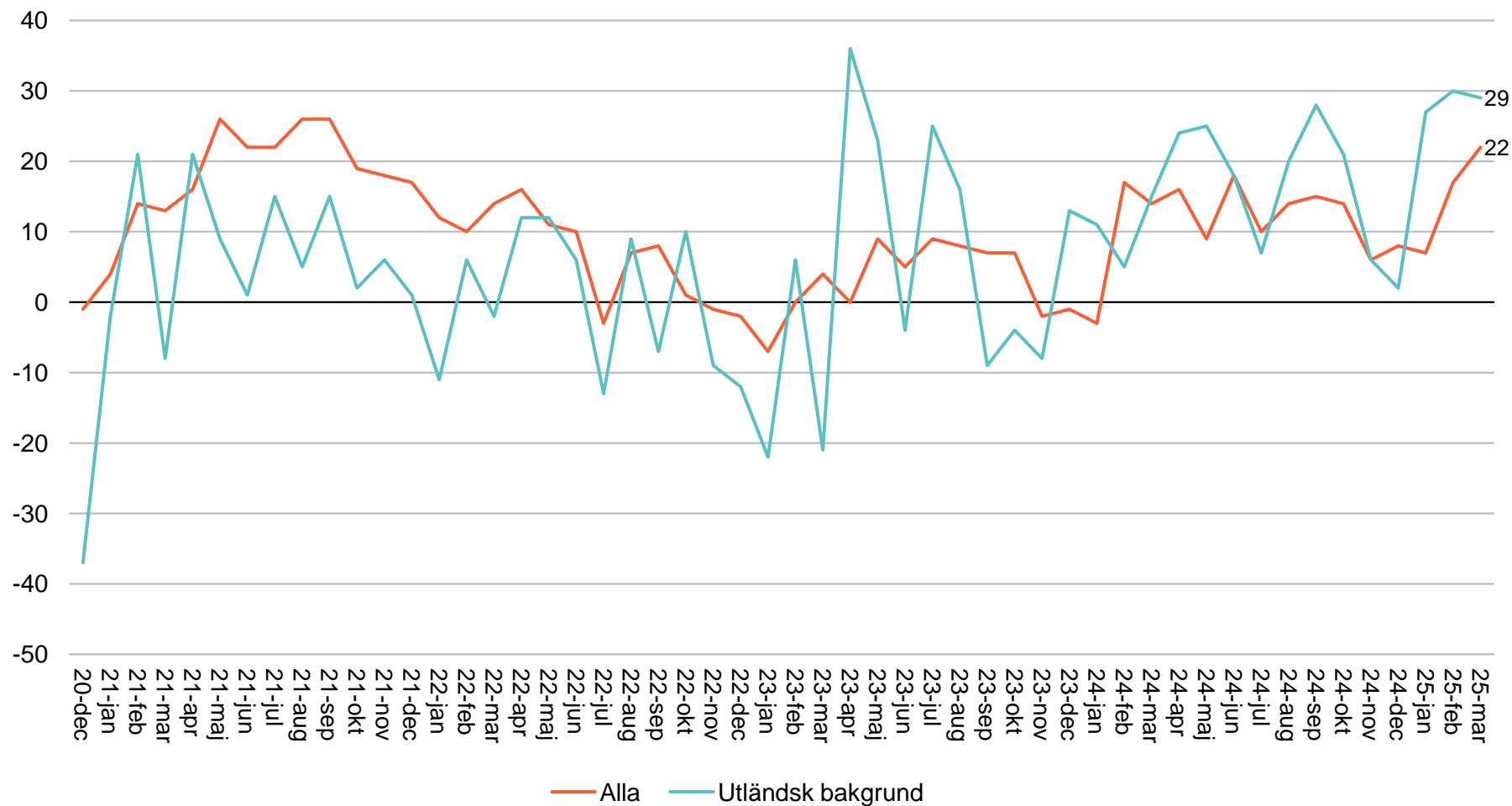
Hur tror du att din
företagsverksamhet kommer
att utvecklas under den
närmaste
tremånadersperioden?

Bas senaste omgången:

600 intervjuer

Tidigare omgångar 602 – 644
intervjuer per omgång

Balansmått = Andel som uppger en positiv utveckling minus andel
som uppger en negativ utveckling.



Företagar- indikatorn

Omsättning

Hur tror du att din företagsverksamhet kommer att utvecklas under den närmaste tremånadersperioden?

Bas senaste omgången:
600 intervjuer
Tidigare omgångar 602 – 644 intervjuer per omgång

Balansmått = Andel som uppger en positiv utveckling minus andel som uppger en negativ utveckling.

