



# Företagarindikatorn

Juni 2024



# Om undersökningen

Metod

Webbintervjuer inom ramen för allmänhetspanelerna Iniziopanelen och Norstat.

Målgrupp

Enmansföretagare med omsättning på minst 250 000 kronor. Målgruppstillhörighet konstaterades genom uppföljande frågor till egenföretagare om omsättning och antal som arbetar i företaget.

Antal intervjuer

605 intervjuer

Vägning

Resultaten vägdes avseende bransch.

Fältperiod

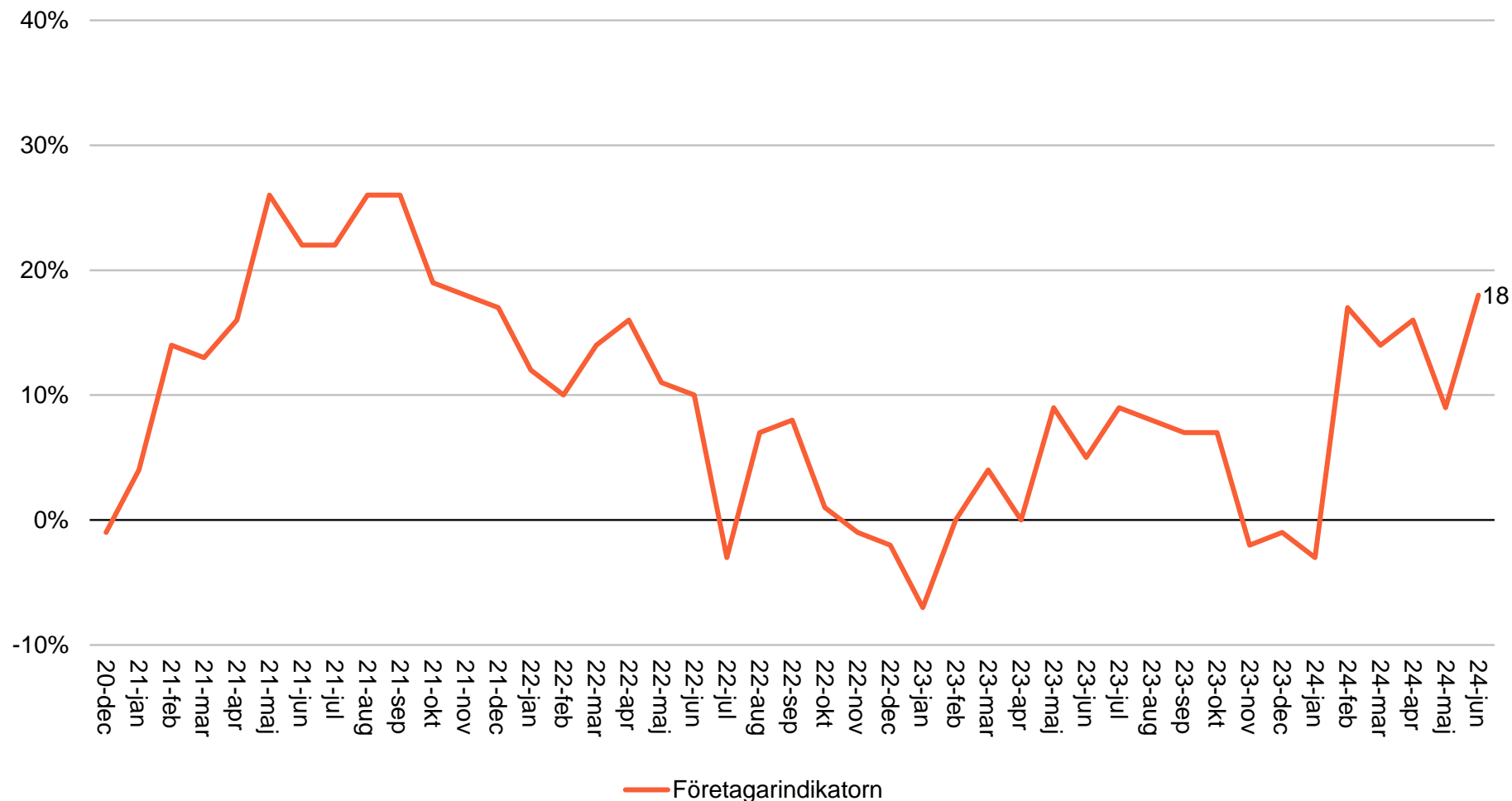
17 maj – 27 maj 2024

# Företagarindikatorn

Hur tror du att din företagsverksamhet kommer att utvecklas under den närmaste tremånadersperioden?

**Bas senaste omgången:**  
605 intervjuer  
Tidigare omgångar 602 – 644 intervjuer per omgång

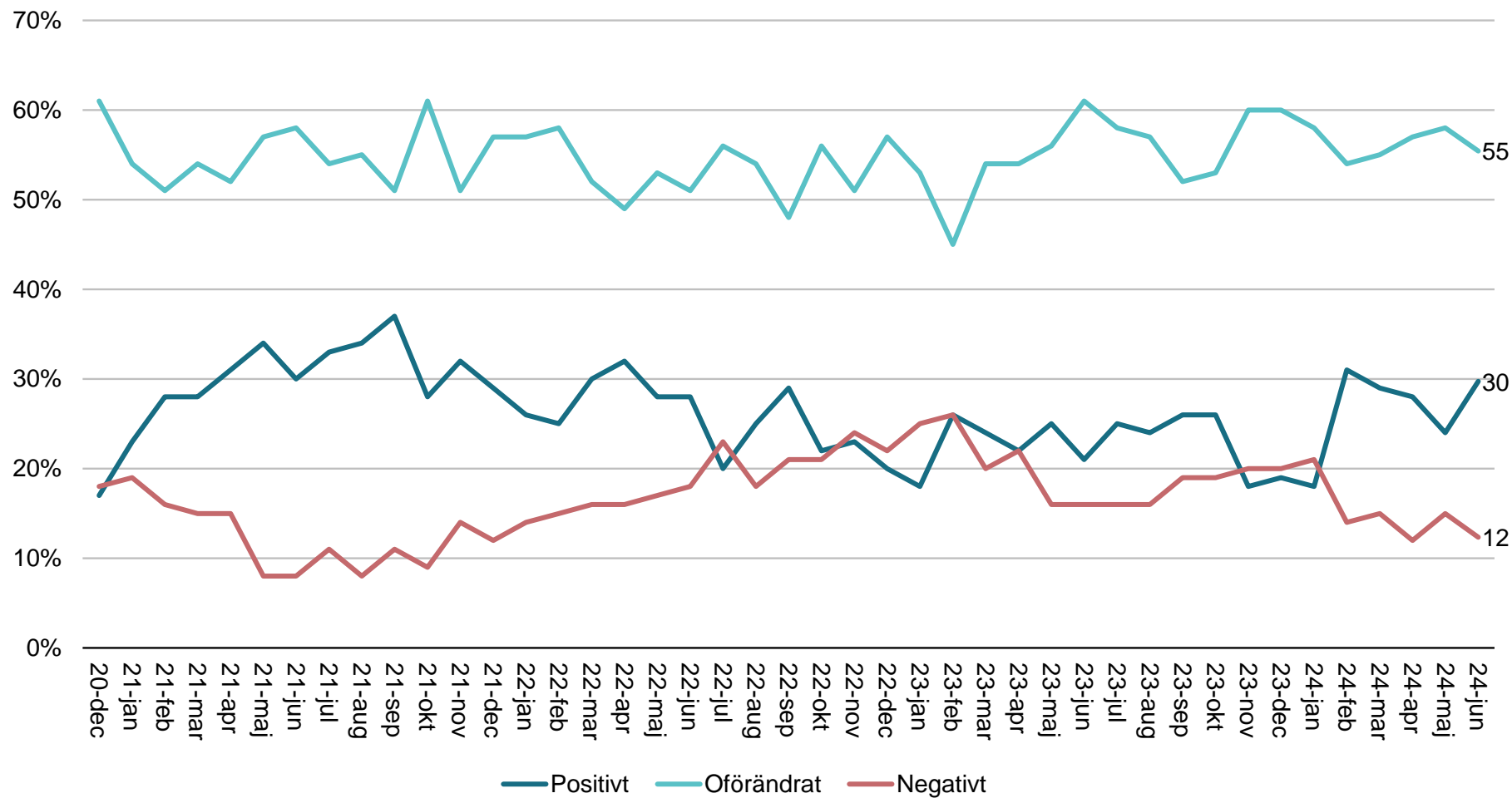
**Balansmått** = Andel som uppger en positiv utveckling minus andel som uppger en negativ utveckling.



# Företagar- indikatorn

Hur tror du att din  
företagsverksamhet kommer  
att utvecklas under den  
närmaste  
tremånadersperioden?

**Bas senaste omgången:**  
605 intervjuer  
Tidigare omgångar 602 – 644  
intervjuer per omgång

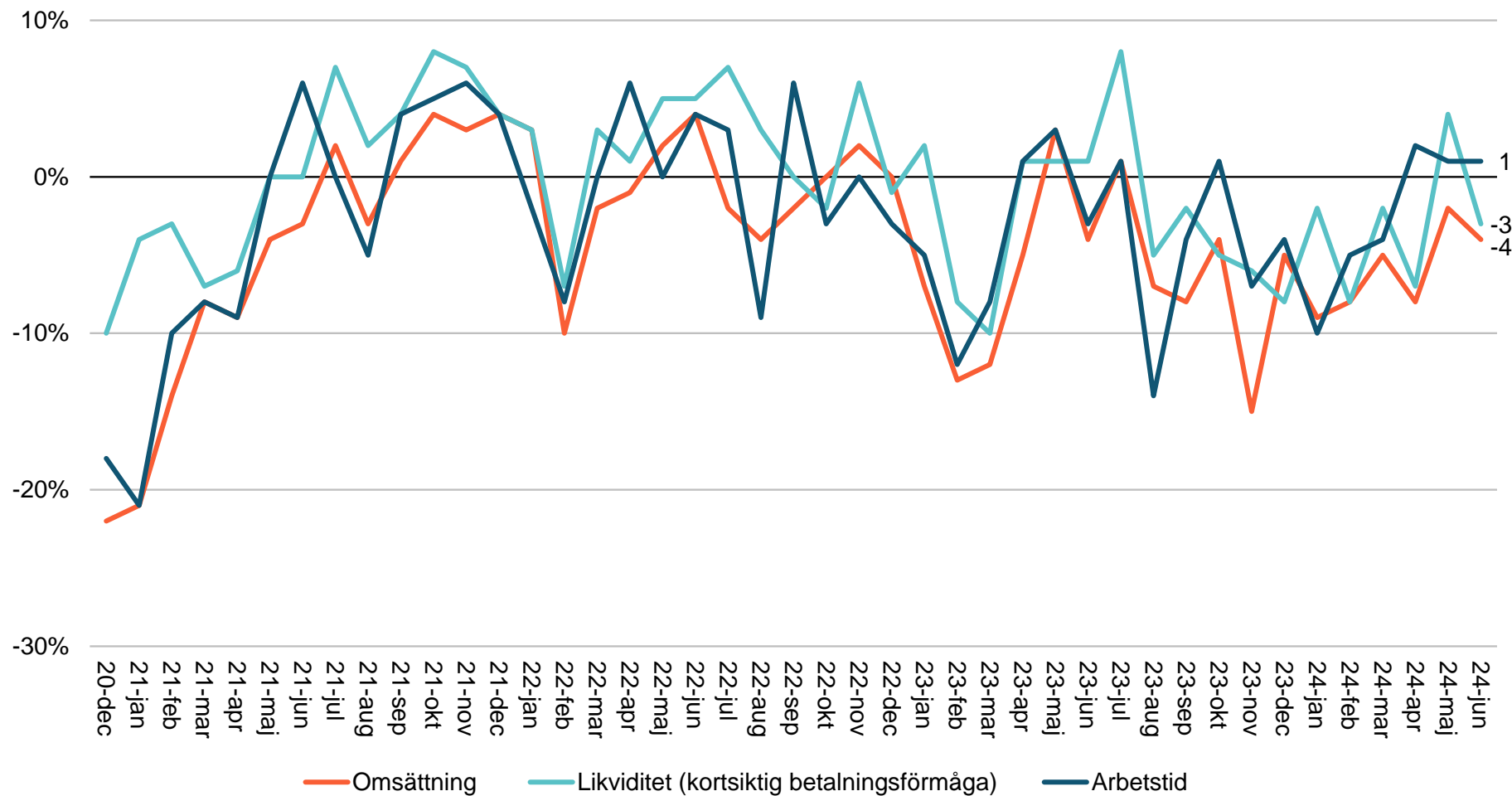


# Utveckling av omsättning, likviditet, arbetstid

Hur har vart och ett av följande utvecklats i din verksamhet under den senaste månaden jämfört med den föregående?

**Bas senaste omgången:**  
605 intervjuer  
Tidigare omgångar 602 – 644 intervjuer per omgång

**Balansmått** = Andel som uppger att utvecklingen ökat minus andelen som uppger att utvecklingen minskat.



# Bilaga Företagarindikatorn

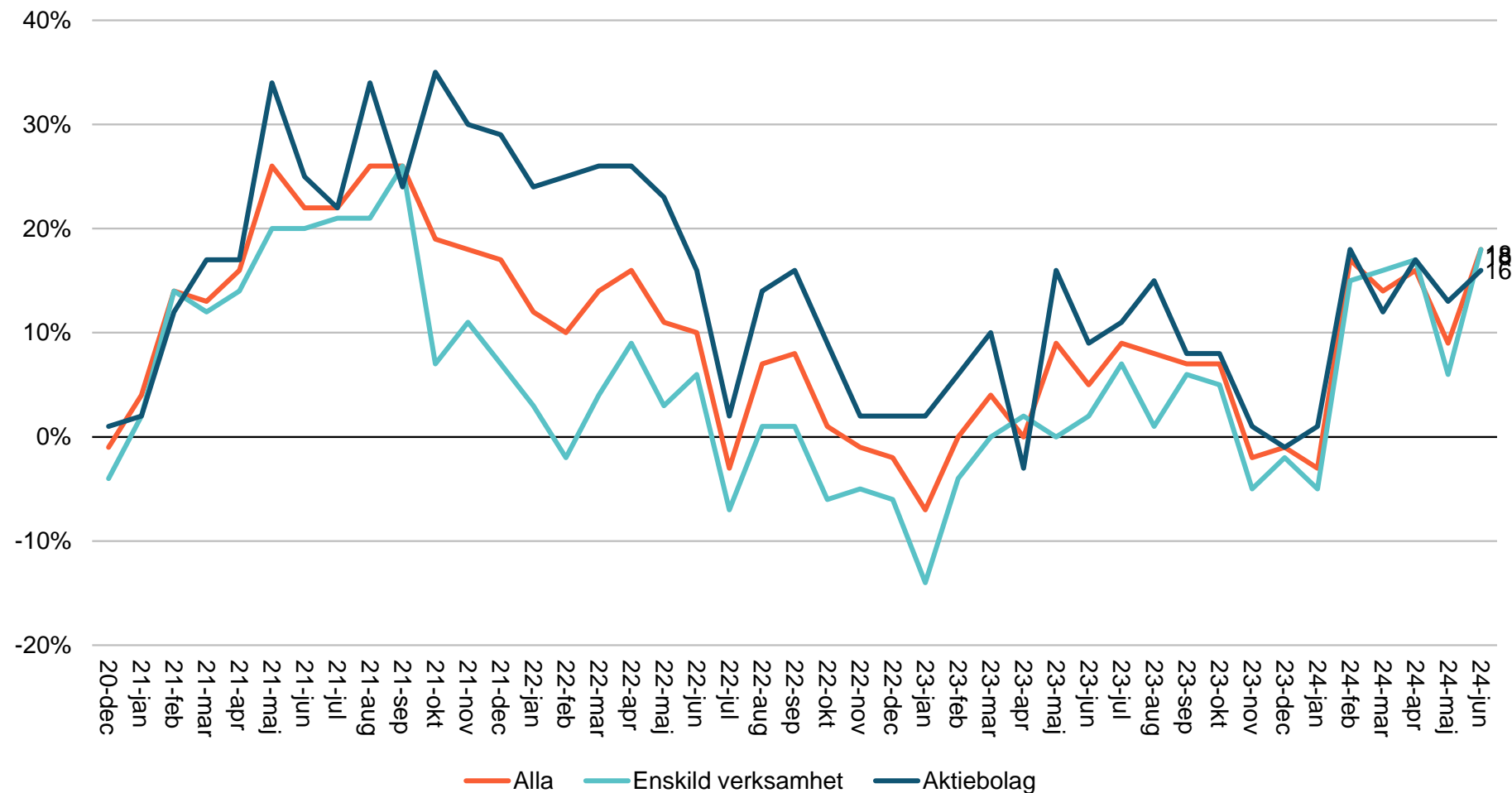
# Företagar- indikatorn

## Bolagsform

Hur tror du att din  
företagsverksamhet kommer  
att utvecklas under den  
närmaste  
tremånadersperioden?

**Bas senaste omgången:**  
605 intervjuer  
Tidigare omgångar 602 – 644  
intervjuer per omgång

**Balansmått** = Andel som uppger en positiv utveckling minus andel  
som uppger en negativ utveckling.



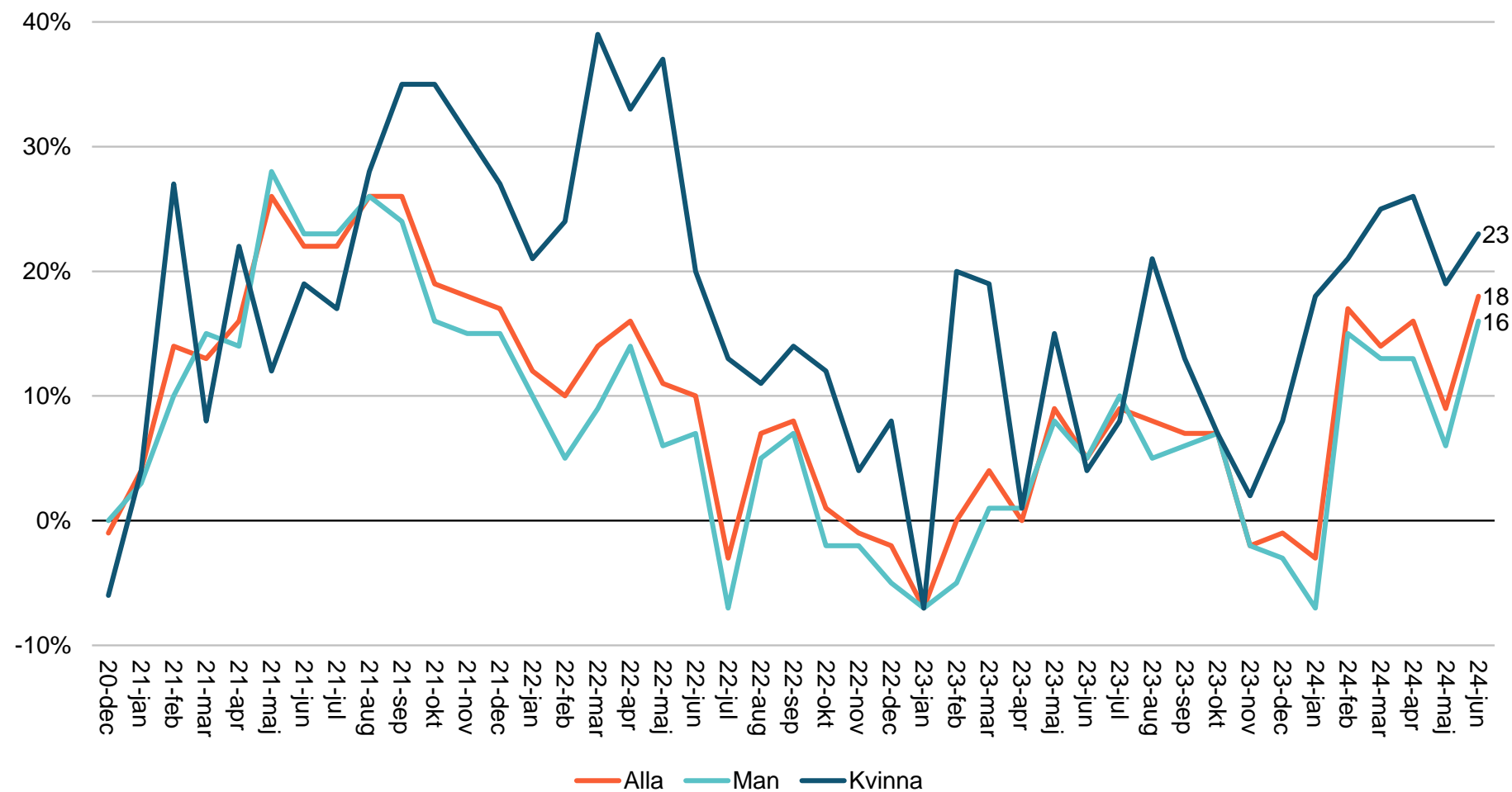
# Företagar- indikatorn

## Kön

Hur tror du att din  
företagsverksamhet kommer  
att utvecklas under den  
närmaste  
tremånadersperioden?

**Bas senaste omgången:**  
605 intervjuer  
Tidigare omgångar 602 – 644  
intervjuer per omgång

**Balansmått** = Andel som uppger en positiv utveckling minus andel  
som uppger en negativ utveckling.



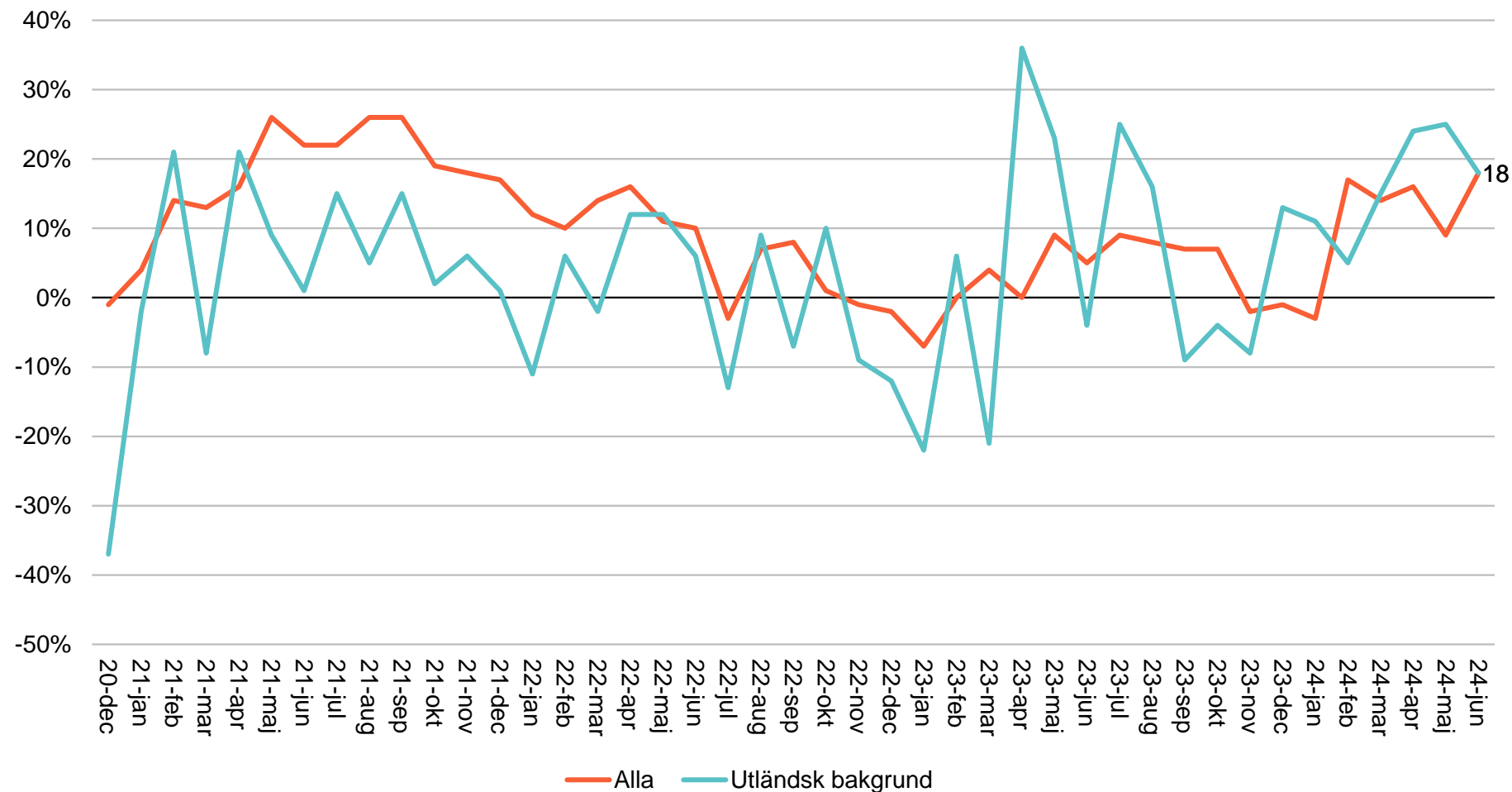
# Företagar- indikatorn

## Utländsk bakgrund

Hur tror du att din  
företagsverksamhet kommer  
att utvecklas under den  
närmaste  
tremånadersperioden?

**Bas senaste omgången:**  
605 intervjuer  
Tidigare omgångar 602 – 644  
intervjuer per omgång

**Balansmått** = Andel som uppger en positiv utveckling minus andel  
som uppger en negativ utveckling.



# Företagar- indikatorn

## Omsättning

Hur tror du att din  
företagsverksamhet kommer  
att utvecklas under den  
närmaste  
tremånadersperioden?

**Bas senaste omgången:**  
605 intervjuer  
Tidigare omgångar 602 – 644  
intervjuer per omgång

**Balansmått** = Andel som uppger en positiv utveckling minus andel som uppger en negativ utveckling.

